

dne **4. 12. 2023** od **7:30** do **12:30** hodin

Plánovaná odstávka zahrnuje tyto lokality:**Klíneč** (okres Praha-západ)

č. p. 79, 81, 109, 112, 114, 115, 118, 122, 129, 139, 141, 142, 302

č. ev. 75, 77, 78, 80-92, 96, 107, 108, 110, 111, 113, 116, 119, 120, 124, 125, 130, 138, 139, 145, 151, 167, 168, 173

kat. území **Klíneč** (kód **666343**): parcelní č. 157, 988

Měchenice (okres Praha-západ)

Hlavní: č. p. 24

Trnová (okres Praha-západ)

č. p. 36, 37

č. ev. 1-20, 22-33, 35-39, 41-83, 96, 98, 106, 117

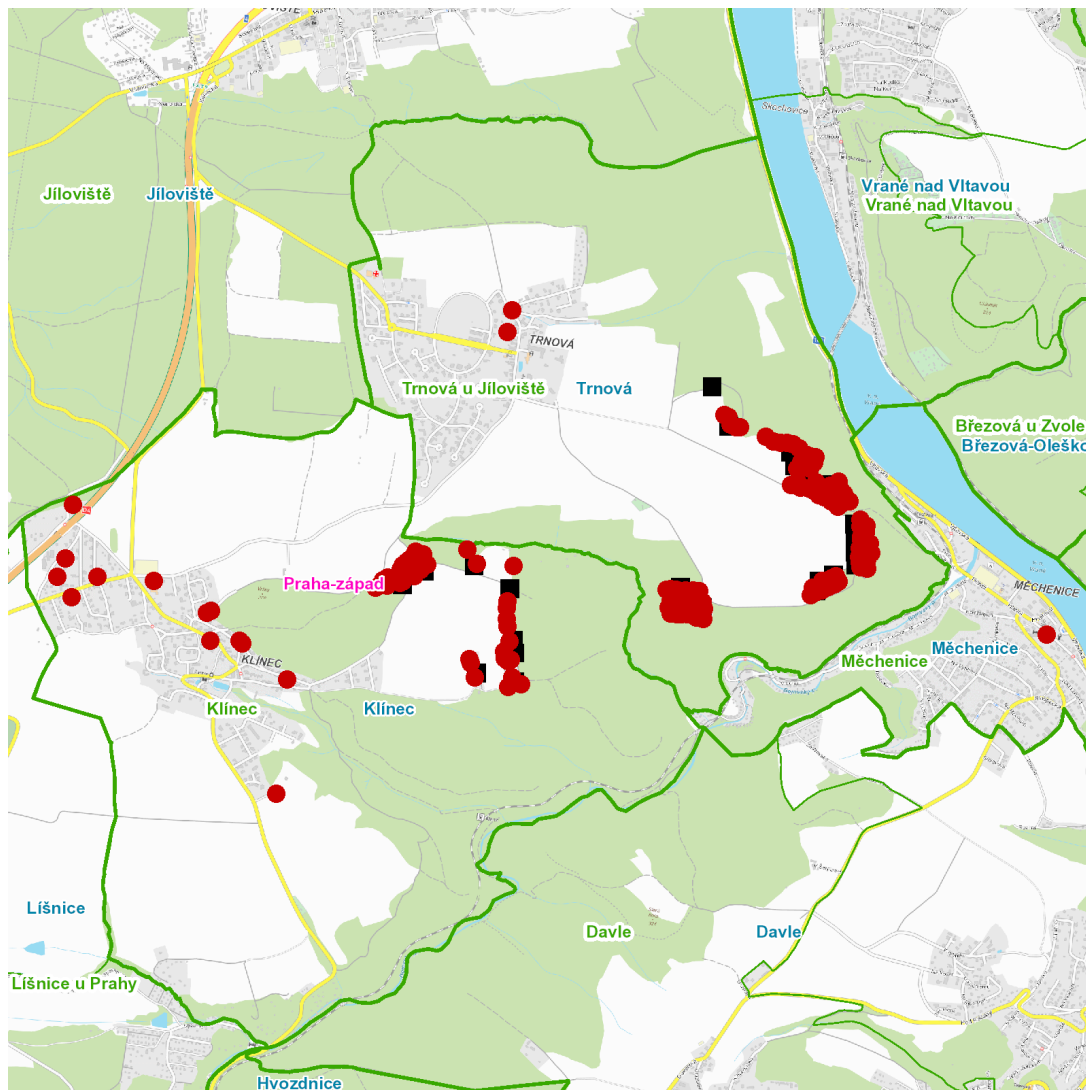
kat. území **Trnová u Jíloviště** (kód **660183**): parcelní č. 59/36, 59/42

UPOZORNĚNÍ

Dotčené zařízení distribuční soustavy je nutné i v době odstávky považovat za zařízení pod napětím, a proto vás žádáme o dodržení všech zásad bezpečnosti a provedení opatření potřebných k zamezení případných škod na zdraví a majetku. | Provozovatelé výroben elektřiny jsou povinni zajistit přerušeni dodávky elektřiny z výroby do vypnutého úseku distribuční soustavy.

NEJDE VÁM ELEKTŘINA...

TIP: Registrujte se zdarma na www.cezdistribuce.cz/sluzba a informace o odstávkách elektřiny budete dostávat e-mailem nebo SMS. U poruch zasíláme SMS s předpokládanou dobou obnovení dodávek. | Aktuální stav dodávek elektřiny na konkrétní adrese zjistíte snadno, rychle a bez registrace na portále **Bez Štávy** (www.bezstavy.cz).

dne 4. 12. 2023 od 7:30 do 12:30 hodin

Orientační mapový podklad odstávkou dotčených lokalit

VYSVĚTLIVKY

- – adresy dotčené odstávkou elektřiny
- – místa připojení k elektrické síti dotčená odstávkou

INFORMACE ZASLÁNA

IDDS: fyvank5 (Obec Klíneček)

IDDS: gt2aspx (Obec Měchenice)

IDDS: s9zj2n2 (OBEC TRNOVÁ)