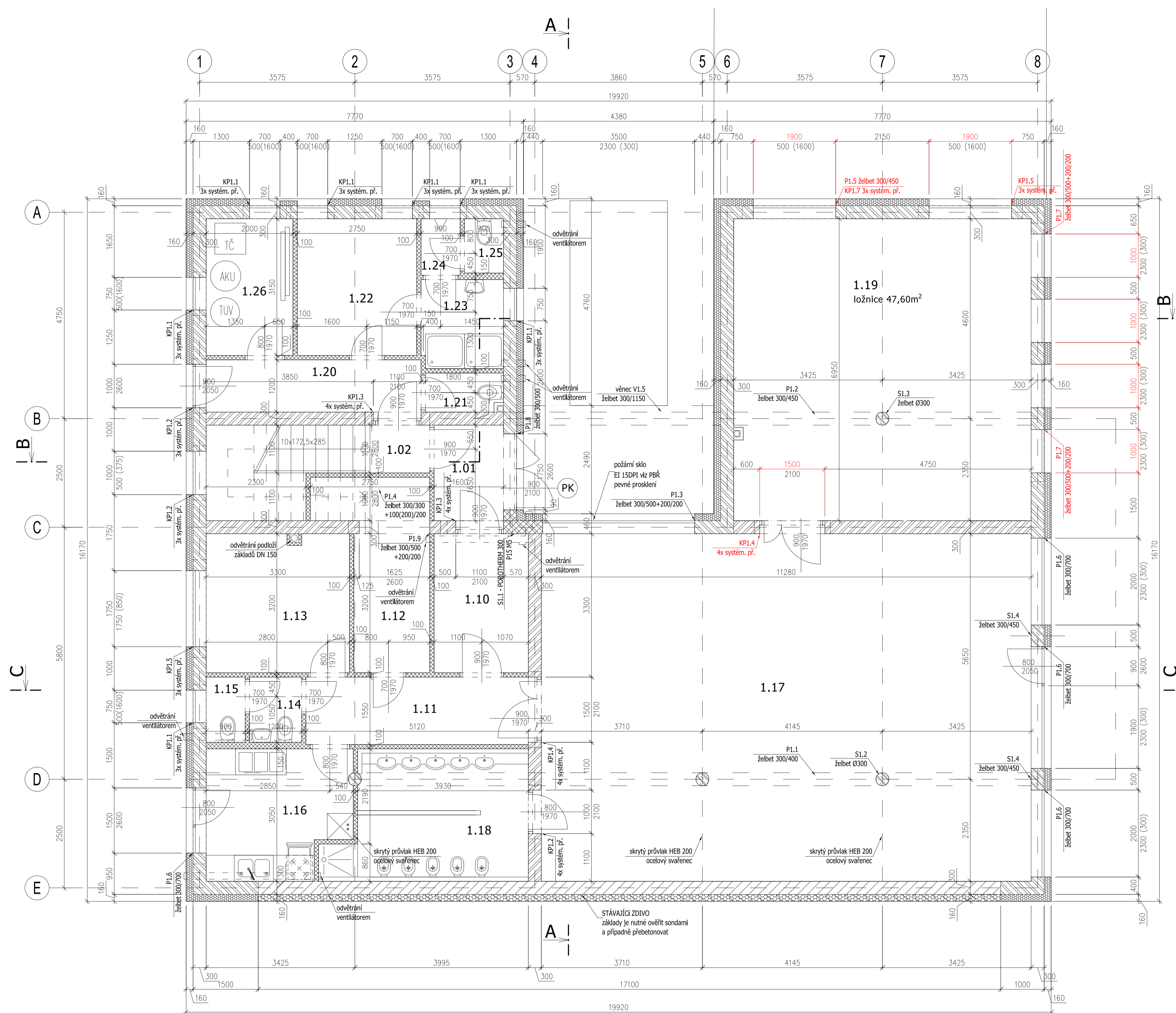


**UPOZORNĚNÍ:**  
Tato dokumentace je zpracována  
v podrobnosti nutné pro vydání  
stavebního povolení  
(nenahrazuje prováděcí dokumentaci).



**TABULKA MÍSTNOSTÍ 1.NP**

číslo	místnost	m <sup>2</sup>	podlaha	stěny
1.01	zádveř	3,52	ker. dlažba	malba
1.02	schodiště	9,70	ker. dlažba	malba
<b>1.1 Mateřská školka 197,37</b>				
1.10	šatna dětí	6,94	ker. dlažba	mal., ker. obklad
1.11	chodba	7,94	ker. dlažba	malba
1.12	sklad	8,87	ker. dlažba	malba
1.13	šatna personál	10,56	ker. dlažba	malba
1.14	úklid	1,80	ker. dlažba	mal., ker. obklad
1.15	WC zaměstnanci	1,35	ker. dlažba	mal., ker. obklad
1.16	kuchyně	9,47	ker. dlažba	mal., ker. obklad
1.17	herna	90,10	lamino	malba
1.18	umývárna, WC dětí	12,74	ker. dlažba	mal., ker. obklad
1.19	ložnice	47,60	lamino	malba
<b>1.2 Zázemí pro hřiště 28,65</b>				
1.20	chodba	5,95	ker. dlažba	malba
1.21	úklid	1,62	ker. dlažba	mal., ker. obklad
1.22	šatna	8,65	ker. dlažba	malba
1.23	umývárna	3,87	ker. dlažba	mal., ker. obklad
1.24	pisoiár	1,13	ker. dlažba	mal., ker. obklad
1.25	WC	1,13	ker. dlažba	mal., ker. obklad
1.26	technická místnost	6,30	ker. dlažba	mal., ker. obklad

**ŠATNY (10 skřínek):**  
2x sprcha, 1x WC, 1x pisoiár  
(1 sprcha / 5 skřínek)  
(1 WC / 10 skřínek)  
(1 pisoiár / 10 skřínek)

**LEGENDA MATERIÁLŮ:**

- stávající zdvo CP - pokud bude zjištěna únosnost menší než požadovaná  $f_{cp} = 0,3 \text{ MPa}$ , je nutné navrhnout zesílení nebo nahrazení stávající stěny.
- železobeton C25/30 XC1, výztuž B500B
- nosné obvodové zdvo z tvárnice POROTHERM 30 P10 + malta M5
- nosné obvodové zdvo z tvárnice POROTHERM 30 P15 + malta M5
- nosné vnitřní zdvo z akustických tvárnice POROTHERM 30 P10 + malta M5
- nenosné pískovcové zdvo
- stěnový zateplovací systém z EPS 70F polystyrenu ( $\lambda=0,039$ )
- stěnový zateplovací systém z EPS 70 šedý ( $\lambda=0,032$ )
- zateplovací systém z minerální vlny

±0,000 = ÚROVEŇ 1.NP

NÁZEV

**PŮDORYS 1.NP**

AKCE

**PŘÍSTAVBA  
VÍCEÚČEL. OBJEKT  
MŠ TRNOVÁ č.p. 80**

MÍSTO

k.ú. Trnová u Jilovíště

parc. č. 363

ARCHITEKT / PROJEKTANT

Ing. arch. Martin Oliva

Medkova 66/19,

Praha 4 - Chodov, 149 00

tel.: 777 566 319

projekce@OlivaDESIGN.cz

OBJEDNATEL

obec Trnová

č.p. 80, Trnová 252 10

MĚŘÍTKO 1:50

STUPEŇ DSP

PROFESE STAVEBNÍ

DATUM 03/2021

ČÍSLO **D1.03**

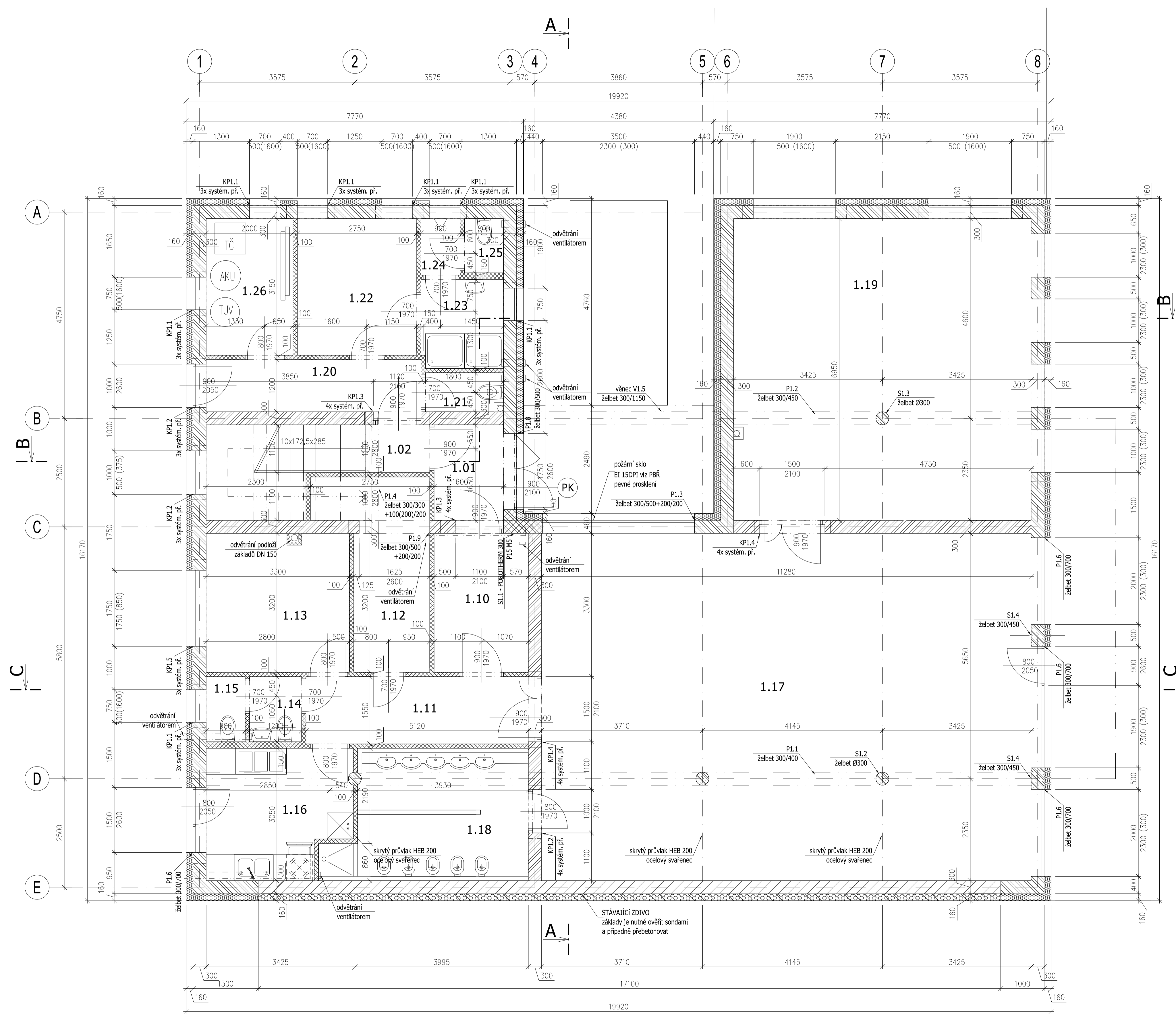
AUTORIZACE

**ATELIER OLIVA**

Ing. arch. Ladislav Oliva  
soudní znalec - oceňování nemovitostí  
7, května 214, Praha 4 - Chodov, 149 00  
tel: 272 953 650, gsm: 777 566 319  
IČO: 151 09 178, autorizace: 00 848

www.OlivaDESIGN.cz

**UPOZORNĚNÍ:**  
Tato dokumentace je zpracována  
v podrobnosti nutné pro vydání  
stavebního povolení  
(nenahrazuje prováděcí dokumentaci).



**TABULKA MÍSTNOSTÍ 1.NP**

číslo	místnost	m <sup>2</sup>	podlaha	stěny
1.01	zádveř	3,52	ker. dlažba	malba
1.02	schodiště	9,70	ker. dlažba	malba
<b>1.1 Mateřská školka 197,30</b>				
1.10	šatna dětí	6,94	ker. dlažba	mal., ker. obklad
1.11	chodba	7,94	ker. dlažba	malba
1.12	sklad	8,87	ker. dlažba	malba
1.13	šatna personál	10,56	ker. dlažba	malba
1.14	úklid	1,80	ker. dlažba	mal., ker. obklad
1.15	WC zaměstnanci	1,35	ker. dlažba	mal., ker. obklad
1.16	kuchyňka	9,47	ker. dlažba	mal., ker. obklad
1.17	herna	90,10	lamino	malba
1.18	umývárna, WC dětí	12,74	ker. dlažba	mal., ker. obklad
1.19	ložnice	47,53	lamino	malba
<b>1.2 Zázemí pro hřiště 28,65</b>				
1.20	chodba	5,95	ker. dlažba	malba
1.21	úklid	1,62	ker. dlažba	mal., ker. obklad
1.22	šatna	8,65	ker. dlažba	malba
1.23	umývárna	3,87	ker. dlažba	mal., ker. obklad
1.24	pisoiár	1,13	ker. dlažba	mal., ker. obklad
1.25	WC	1,13	ker. dlažba	mal., ker. obklad
1.26	technická místnost	6,30	ker. dlažba	mal., ker. obklad

**ŠATNY (10 skříněk):**  
2x sprcha, 1x WC, 1x pisoiár  
(1 sprcha / 5 skříněk)  
(1 WC / 10 skříněk)  
(1 pisoiár / 10 skříněk)

**LEGENDA MATERIÁLŮ:**

- stávající zdivo CP - pokud bude zjištěna únosnost menší než požadovaná  $f_{kp} = 0,3 \text{ MPa}$ , je nutné navrhnout zesílení nebo nahrazení stávající stěny.
- železobeton C25/30 XC1, výztuž B500B
- nosné obvodové zdivo z tvárnice POROTHERM 30 P10 + malta M5
- nosné obvodové zdivo z tvárnice POROTHERM 30 P15 + malta M5
- nosné vnitřní zdivo z akustických tvárnice POROTHERM 30 P10 + malta M5
- nenosné příčkové zdivo
- stěnový zateplovací systém z EPS 70F polystyrenu ( $\lambda=0,039$ )
- stěnový zateplovací systém z EPS 70 šedý ( $\lambda=0,032$ )
- zateplovací systém z minerální vlny

±0,000 = ÚROVEŇ 1.NP

NÁZEV

**PŮDORYS 1.NP**

AKCE

**PŘÍSTAVBA  
VÍCEÚČEL. OBJEKT  
MŠ TRNOVÁ č.p. 80**

MÍSTO

k.ú. Trnová u Jiloviště

parc. č. 363

ARCHITEKT / PROJEKTANT

Ing. arch. Martin Oliva

Medkova 66/9,

Praha 4 - Chodov, 149 00

tel.: 777 566 319

projekce@OlivaDESIGN.cz

OBJEDNATEL

obec Trnová

č.p. 80, Trnová 252 10

MĚŘÍTKO 1:50

STUPEŇ DSP

PROFESE STAVEBNÍ

DATUM 03/2021

ČÍSLO **D1.03**

AUTORIZACE

**ATELIER OLIVA**

Ing. arch. Ladislav Oliva

soudní znalec - oceňování nemovitostí

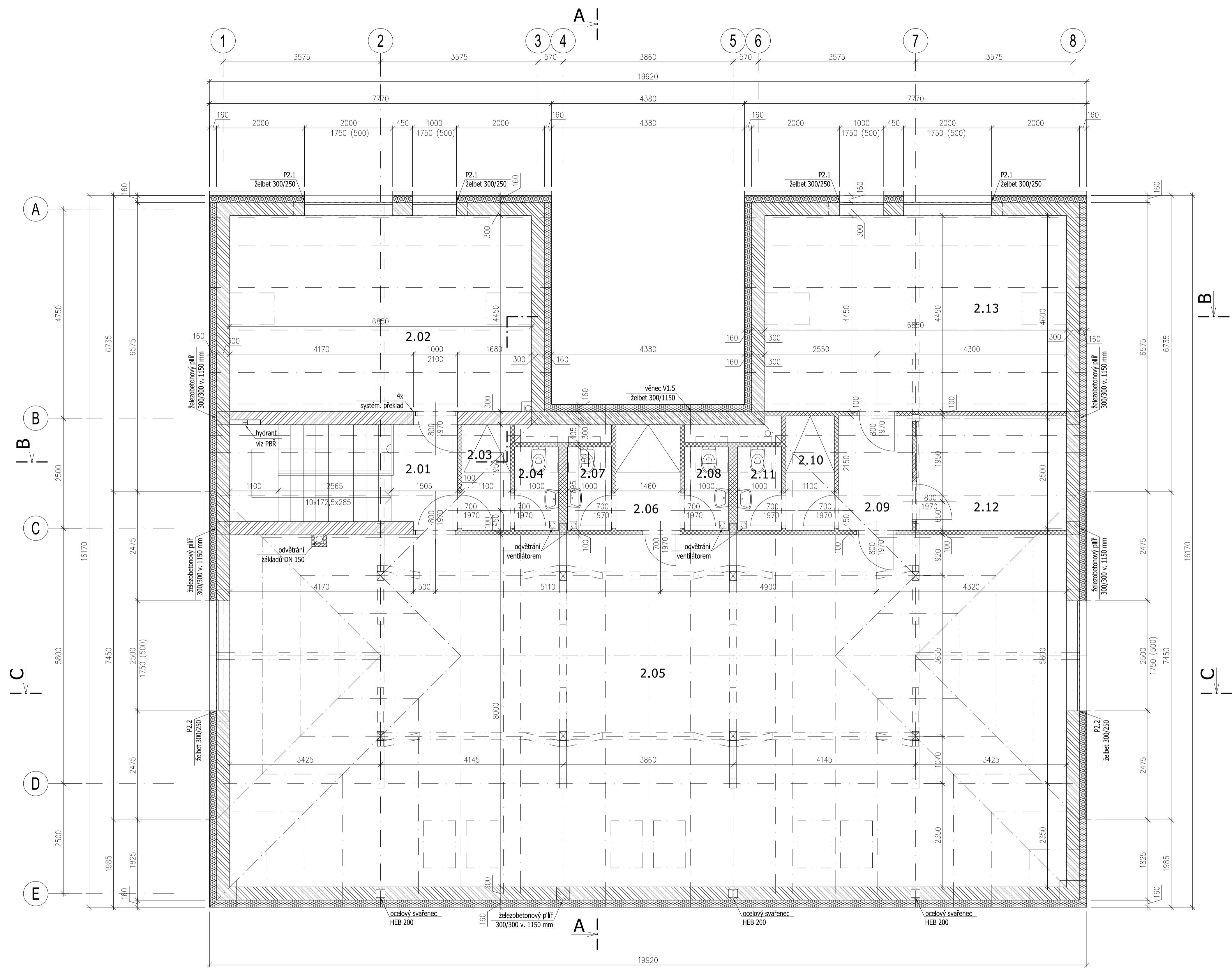
7. května 214, Praha 4 - Chodov, 149 00

tel: 272 953 650, gsm: 777 566 319

IČO: 151 09 178, autorizace: 00 848

www.OlivaDESIGN.cz

**UPOZORNĚNÍ:**  
Tato dokumentace je zpracována  
v podrobnosti nutné pro vydání  
stavebního povolení  
(nenahrazuje prováděcí dokumentaci).



**TABULKA MÍSTNOSTÍ PODKROVÍ**

číslo	místnost	m <sup>2</sup>	podlaha	stěny
2.01	chodba	3.31	ker. dlažba	malba
2.02	prostor podkrovní 01	30,48	lamino	malba
2.03	chodba	2,64	ker. dlažba	malba
2.04	WC	1,90	ker. dlažba	mal., ker. obklad
2.05	prostor podkrovní 02	152,00	lamino	malba
2.06	chodba	3,50	ker. dlažba	malba
2.07	WC	1,90	ker. dlažba	mal., ker. obklad
2.08	úklid	1,90	ker. dlažba	mal., ker. obklad
2.09	chodba	4,34	lamino	malba
2.10	chodba	2,64	lamino	malba
2.11	WC	1,90	ker. dlažba	mal., ker. obklad
2.12	rekuperační jednotka	8,83	ker. dlažba	malba
2.13	prostor podkrovní 03	30,48	lamino	malba

podchází výška 2m:  
prostor podkrovní 01 - 19,0 m<sup>2</sup>  
prostor podkrovní 02 - 121,7 m<sup>2</sup>  
prostor podkrovní 03 - 19,0 m<sup>2</sup>

- LEGENDA MATERIÁLŮ:**
- železobeton C25/30 XC1, výztuž B500B
  - nosné obvodové zdivo z tvárnici POROTHERM 30 P10 + malta M5
  - nosné vnitřní zdivo z akustických tvárnici POROTHERM 30 P10 + malta M5
  - nenosné příčkové zdivo
  - stěnový zateplovací systém z EPS 70F polystyrenu (λa=0,039)
  - zateplovací systém z minerální vlny

±0,000 = ÚROVEŇ 1.NP

NÁZEV  
**PŮDORYS  
PODKROVÍ**

AKCE  
**PŘÍSTAVBA  
VÍCEÚČEL. OBJEKT  
MŠ TRNOVÁ č.p. 80**

MÍSTO  
k.ú. Trnová u Jiloviště  
parc. č. 363

ARCHITEKT / PROJEKTANT  
Ing. arch. Martin Oliva  
Medkova 661/9,  
Praha 4 - Chodov, 149 00  
tel.: 777 566 319  
projekce@OlivaDESIGN.cz

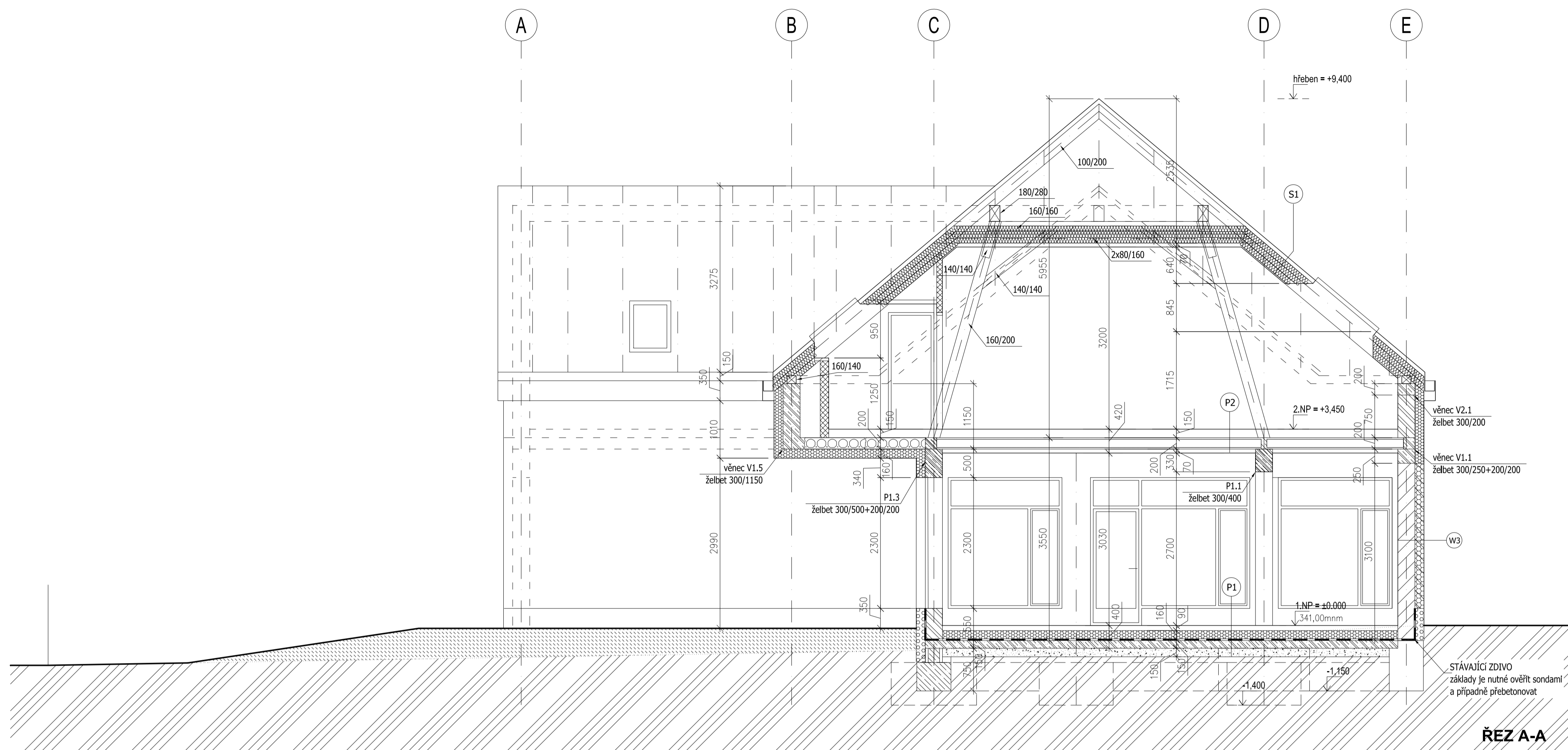
OBJEDNATEL  
obec Trnová  
č.p. 80, Trnová 252 10

MĚŘÍTKO 1:50  
STUPEŇ DSP  
PROFESE STAVEBNÍ  
DATUM 03/2021  
ČÍSLO **D1.04**

AUTORIZACE

**ATELIER OLIVA**  
Ing. arch. Ladislav Oliva  
soudní znalec - oceňování nemovitostí  
7, května 214, Praha 4 - Chodov, 149 00  
tel: 272 953 650, gsm: 777 566 319  
IČO: 151 09 178, autorizace: 00 848  
[www.OlivaDESIGN.cz](http://www.OlivaDESIGN.cz)

**UPOZORNĚNÍ:**  
Tato dokumentace je zpracována  
v podrobnosti nutné pro vydání  
stavebního povolení  
(nenahrazuje prováděcí dokumentaci).



**ŘEZ A-A**

**LEGENDA MATERIÁLŮ:**

- stávající zdivo CP
- beton
- železobeton
- nosné železobetonové zdivo z tvarovek ztraceného bednění
- nosné obvodové zdivo z tvárnice POROTHERM 30
- nosné vnitřní zdivo z akustických tvárníc tl. 300mm
- nenosné příčkové zdivo
- stěnový zateplovací systém z EPS 70F polystyrenu (λ=0,039)
- stěnový zateplovací systém z EPS 70 šedý (λ=0,032)
- zateplovací systém soklu z XPS polystyrenu
- zateplovací systém střechy z minerální vlny
- štrkopieskový hutněný podsyp
- hutněný násyp zeminou

- W1**  
OBVODOVÝ PLÁŠŤ  
- omítka  
- zateplovací systém  
EPS polystyren 70F (λ=0,039) 160mm  
- obvodové zdivo POROTHERM 30 P10 + malta M5

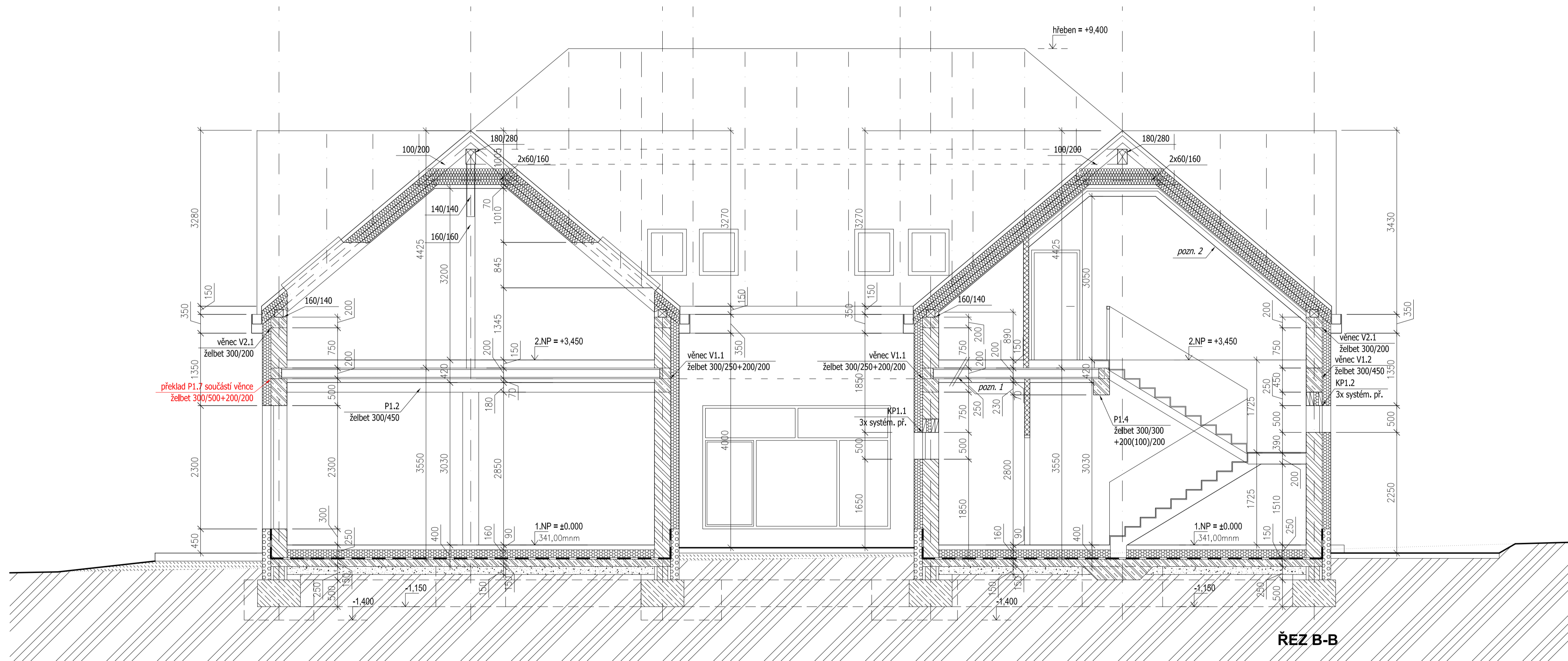
- W2**  
OBVODOVÝ PLÁŠŤ - ŠTÍTOVÉ ZDIVO  
- falcovaný plech kotvený na nosný rošt  
- provětrávaná mezera  
- difúzní fólie  
- zateplovací systém - minerální vlna 160mm  
- obvodové zdivo POROTHERM 30 P10 + malta M5

- W3**  
OBVODOVÝ PLÁŠŤ - STÁVAJÍCÍ ZDIVO  
- omítka  
- zateplovací systém  
EPS polystyren 70šedý (λ=0,032) 160mm  
- obvodové zdivo CP - pokud bude zjištěna únosnost menší než požadovaná  
 $f_{pk} = 0,3 \text{ MPa}$ , je nutné navrhnout zesílení nebo nahrazení stávající stěny.

- S1**  
STŘECHA  
- střešní krytina - falcovaný plech  
- záklop OSB desky  
- kontratalatě - provětrávaná mezera 60mm  
- pojištěná hydroizolace jako difúzní fólie  
- krokvě  
- vložená tepelná izolace z minerální vlny tl. 200mm  
- rošt - tepelná izolace z minerální vlny tl. 100mm  
- parotěsná zábrana  
- SDK podhled

- P1**  
PODLAHA NA TERÉNU  
- dlažba 15mm (protiskluzná povrchová úprava) / lamino  
- anhydrit 50mm  
- systémová deska tl. 25mm podlahové vytápění  
- separační fólie  
- tepelná izolace - EPS polystyren 160mm  
- hydroizolace  
- podkladní deska tl. 150mm  
- štrkopieskový podsyp tl. 150mm + protiradonové opatření - perforované drenážní potrubí DN100  
- rostlý terén

- P2**  
PODLAHA NA STROPNÍ KCI  
- dlažba 15mm (protiskluzná povrchová úprava) / lamino  
- anhydrit 60mm  
- separační fólie  
- kročejová podlahová izolace 50mm  
- stropní panely 200mm  
- SDK podhled



**ŘEZ B-B**

**Poznámky:**  
1, Vedení řezu B-B je v půdoryse zalomeno tak, aby vsílá řezová rovina procházela nástupním schodišťovým ramenem. V řezu není ve stropní konstrukci 1.NP zobrazeno uložení schodišťové podesty v obvodovém zdivu na průvlaku P1.8 (želbet 300/500), protože je řezová rovina před zalomením ke schodišti vedena stropním panelem uloženým na věnci V1 (okenní otvor s překladem KP1.1).  
2, Oboustranný samonosný SDK podhled EI 30DP1 (nezávislý na konstrukci krovu) CHŮC schodiště spřjující požadavky PBR.

±0,000 = ÚROVEŇ 1.NP

NÁZEV  
**ŘEZ A-A**  
**ŘEZ B-B**

AKCE  
**PŘÍSTAVBA**  
**VÍCEÚČEL. OBJEKT**  
**MŠ TRNOVÁ č.p. 80**

MÍSTO  
k.ú. Trnová u Jilovíště

parc. č. 363

ARCHITEKT / PROJEKTANT

Ing. arch. Martin Oliva

Medkova 661/9,

Praha 4 - Chodov, 149 00

tel.: 777 566 319

projekce@OlivaDESIGN.cz

OBJEDNATEL

obec Trnová

č.p. 80, Trnová 252 10

MĚŘÍTKO 1:50

STUPEŇ DSP

PROFESE STAVEBNÍ

DATUM 03/2021

ČÍSLO D1.06

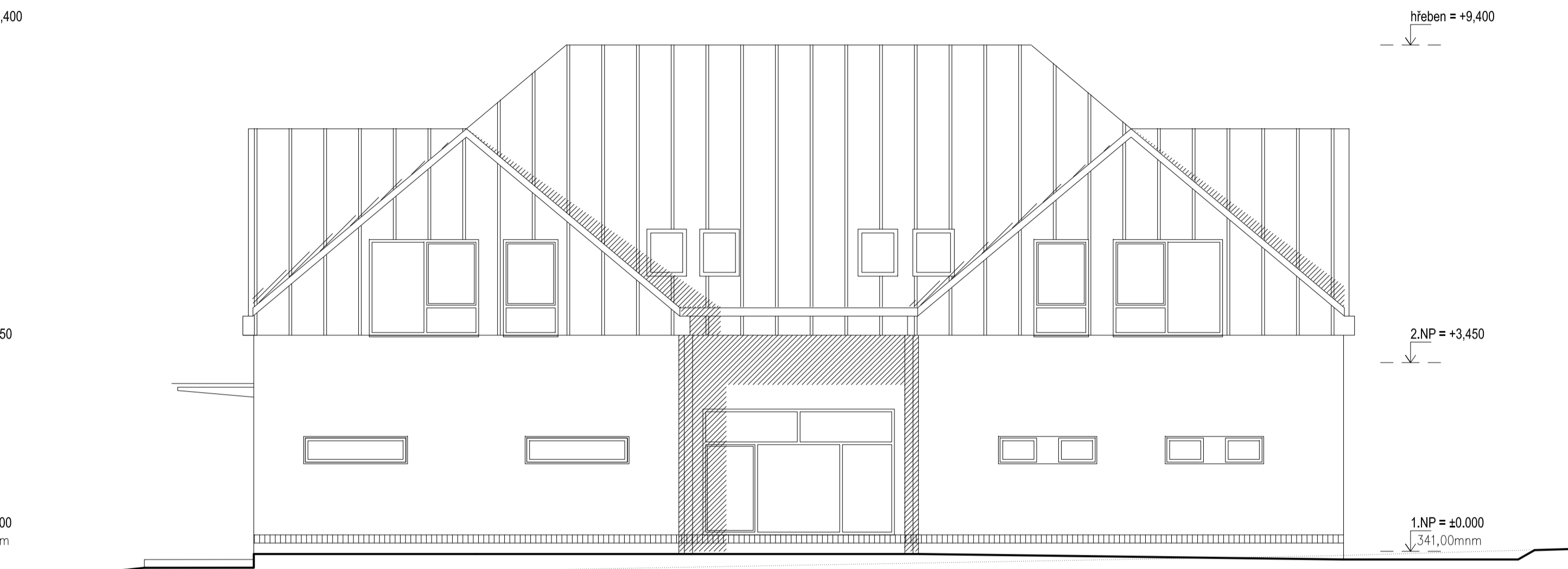
AUTORIZACE

**ATELIER OLIVA**  
Ing. arch. Ladislav Oliva  
soudní znalec - oceňování nemovitostí  
7, května 214, Praha 4 - Chodov, 149 00  
tel: 272 953 650, gsm: 777 566 319  
IČO: 151 09 178, autorizace: 00 848  
[www.OlivaDESIGN.cz](http://www.OlivaDESIGN.cz)

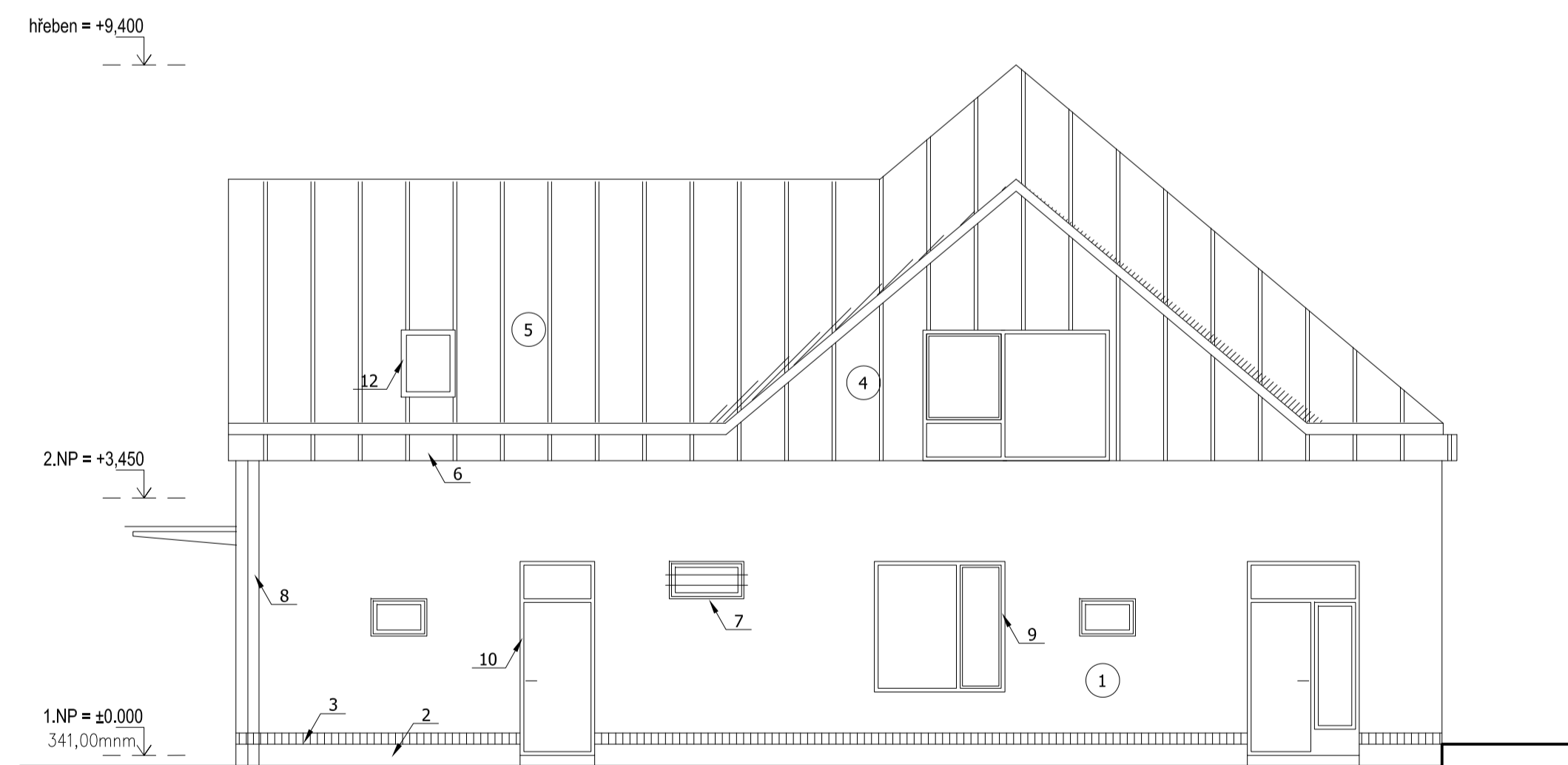
**UPOZORNĚNÍ:**  
Tato dokumentace je zpracována  
v podrobnosti nutné pro vydání  
stavebního povolení  
(nenahrazuje prováděcí dokumentaci).



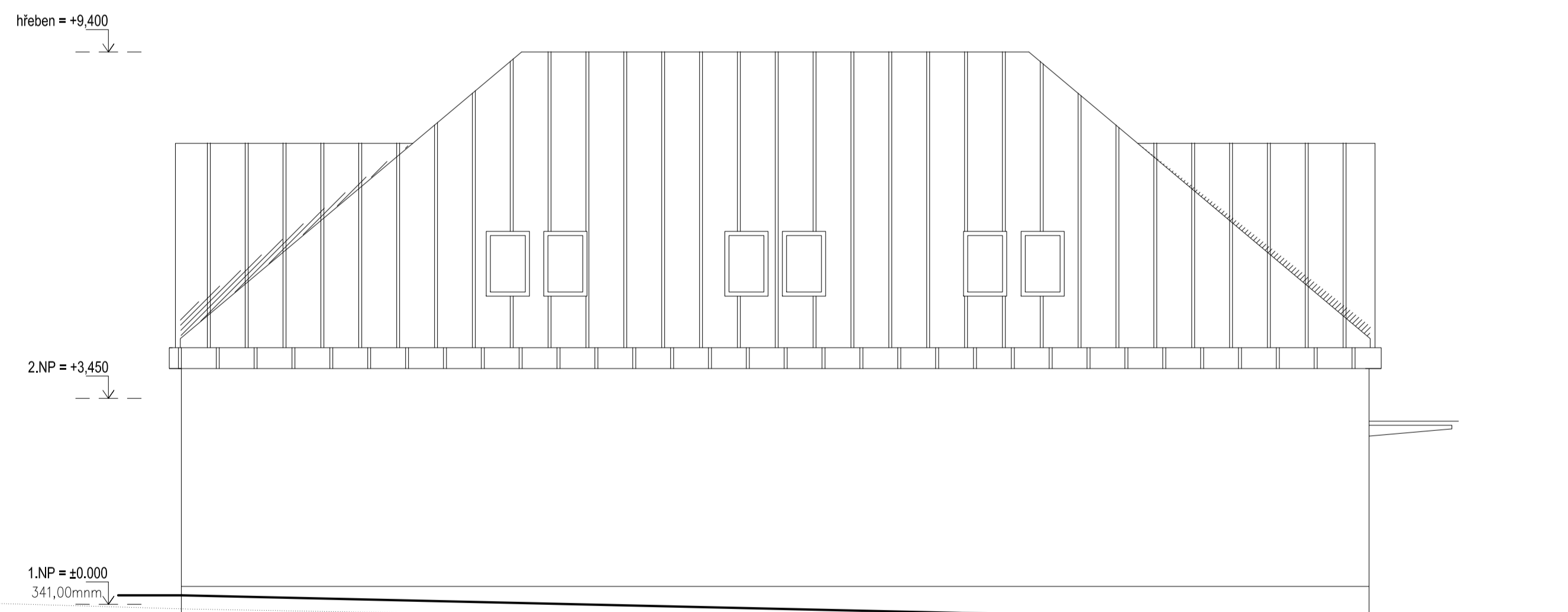
POHLED VÝCHODNÍ



POHLED SEVERNÍ



POHLED ZÁPADNÍ



POHLED JIŽNÍ

**LEGENDA POVRCHŮ:**  
Požární odolnost materiálů viz. PBŘ

- |  |  |   |
|--|--|---|
| ① omítka barva bílá  | ⑤ plechová střešní krytina<br>- ocelový pozinkovaný plech    | ⑨ okenní rám                                  |
| ② omítka soklu<br>barva šedá   | ⑥ oplechování okapového žlabu<br>- ocelový pozinkovaný plech | ⑩ vstupní dveře                               |
| ③ obkladové pásky Klinker  | ⑦ oplechování parapetu<br>- ocelový pozinkovaný plech        | ⑪ garážová vrata<br>se vstupními dveřmi       |
| ④ oplechování štitu podkoví<br>- ocelový pozinkovaný plech<br>šedý lak | ⑧ dešťový svod<br>- ocelový pozinkovaný plech                | ⑫ střešní okno<br>- dřevěná konstrukce        |
|  |  | ⑬ konstrukce markýzy<br>- ocelová pozinkovaná |

±0,000 = ÚROVEŇ 1.NP

NÁZEV

**POHLEDY**

AKCE

**PŘÍSTAVBA  
VÍCEÚČEL. OBJEKT  
MŠ TRNOVÁ č.p. 80**

MÍSTO

k.ú. Trnová u Jiloviště

parc. č. 363

ARCHITEKT / PROJEKTANT

Ing. arch. Martin Oliva

Medkova 661/9,

Praha 4 - Chodov, 149 00

tel.: 777 566 319

projekce@OlivaDESIGN.cz

OBJEDNATEL

obec Trnová

č.p. 80, Trnová 252 10

MĚŘÍTKO 1:75

STUPEŇ DSP

PROFESE STAVEBNÍ

DATUM 03/2021

ČÍSLO **D1.08**

AUTORIZACE

**ATELIER OLIVA**

Ing. arch. Ladislav Oliva

soudní znalec - oceňování nemovitostí

7, května 214, Praha 4 - Chodov, 149 00

tel: 272 953 650, gsm: 777 566 319

IČO: 151 09 178, autorizace: 00 848

[www.OlivaDESIGN.cz](http://www.OlivaDESIGN.cz)